

# グループホーム あかね雲便り

令和6年  
2月

神戸市中央区にあります、「**グループホームあかね雲**」です。

三宮駅から東へ約徒歩10分。神戸市中央消防署から北へ約徒歩5分のところにあります。

併設機関に「旭診療所(あかね雲より徒歩2分)」があり、医療面でも安心してご利用頂けます。

「介護老人保健施設あすなろ旭(神戸電鉄大池駅より徒歩10分)」と連携し作業療法士等が利用者様の現状の身体機能に即した介護方法・運動の指導を行い、実践しております。

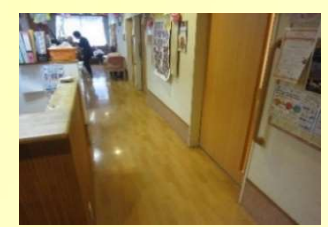
少人数で家庭的な雰囲気の中、あなたも過ごしてみませんか？

現在感染症対策として制限をしておりますが、見学等是非ご相談ください

TEL: 252-8685



～協力医療機関～  
財団法人 神戸マリアス厚生会病院  
～協力歯科医療機関～  
なかに歯科クリニック  
～医療連携機関～  
コウダイケアサービス株式会社  
訪問介護ステーション「うさぎ」



介護老人保健施設 **あすなろ旭** ・ グループホーム **大池山荘**

TEL: 078-581-7931

TEL: 078-586-2000

神戸市北区西大池 神戸電鉄大池駅徒歩10分・阪神高速北神戸線「からと西」下車5分

デイサービス **あかね雲** TEL: 078-252-8688

グループホームあかね雲 1階

こちらも宜しくお願い致します。

# グループホームの 1月の様子

あけましておめでとうございます。

あかね雲では新年会として、鍋パーティーを開催致しました。

事前に利用者様からアンケートをとり、厳正なる投票の結果……すき焼きに決定しました!!

皆様にも材料を切って頂いたり、準備を手伝って頂いたりしながら、鍋をみんなで囲んで新年のお祝いをさせて頂きました。

その他には来る節分に向けて鬼の塗り絵等をして頂きました。



この度の令和6年能登半島地震により被災された皆様、並びにそのご家族様に心よりお見舞い申し上げます。

被害を受けられた皆様の安全と1日でも早く平穏な生活に戻られますことを心よりお祈り申し上げます。