

グループホーム あかね雲便り

令和4年
8月

神戸市中央区にあります、「グループホームあかね雲」です。

三宮駅から東へ約徒歩10分。神戸市中央消防署から北へ約徒歩5分のところにあります。

併設機関に「旭診療所(あかね雲より徒歩2分)」があり、医療面でも安心してご利用頂けます。

「介護老人保健施設あすなろ旭(神戸電鉄大池駅より徒歩10分)」と連携し作業療法士等が利用者様の現状の身体機能に即した介護方法・運動の指導を行い、実践しております。

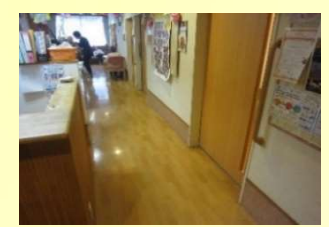
少人数で家庭的な雰囲気の中、あなたも過ごしてみませんか？

現在感染症対策として制限をしておりますが、見学等是非ご相談ください

TEL: 252-8685



～協力医療機関～
財団法人 神戸マリアス厚生会病院
～協力歯科医療機関～
なかに歯科クリニック
～医療連携機関～
コウダイケアサービス株式会社
訪問介護ステーション「うさぎ」



介護老人保健施設 あすなろ旭 ・ グループホーム 大池山荘

TEL: 078-581-7931

TEL: 078-586-2000

神戸市北区西大池 神戸電鉄大池駅徒歩10分・阪神高速北神戸線「からと西」下車5分

デイサービス あかね雲 TEL: 078-252-8688

グループホームあかね雲 1階

こちらも宜しくお願い致します。

グループホームの 7月の様子

あかつき (2階)

7月は七夕の為に短冊や飾りを作ったり、右の写真のような夏の飾りを作ったりしましたよ。
その他には水ようかんも皆さんで協力して作成しました。涼しげな水ようかんが出来上がり、思い思いの飾りつけをしてもらい、楽しんで頂けたご様子でした。



あけぼの (3階)



3階も同じく七夕の飾りや短冊に願い事を書いて頂きました。

その他には夏と言えばという事で、冷やし中華と一緒に作ったり、屋上菜園でとれた夏野菜を使ったカレーを作りました!!

8月はお盆がありますね

お盆は、正式には仏教用語で「盂蘭盆会(うらぼんえ)」と言い、祖先の霊を供養する行事です。お盆の時期には、祖先の霊が家族の元に帰ってくるとされています。そこで、盆の入りには「迎え火」を焚いて祖先の霊を迎え入れ、盆明けには「送り火」を焚き、祖先の霊を見送ります。昔から、お盆には家族や親戚が集まり、それぞれの家に僧侶がお経をあげて回っていました。

